

LEGENDA SISTEMI ANTICADUTA IN COPERTURA	SISTEMI	DESCRIZIONE
1. PERCORSO DI ACCESSO IN COPERTURA		PERCORSO ORIZZONTALE
		PERCORSO VERTICALE
		PERCORSO DI ACCESSO VERTICALE
		AREA LIBERA PER PERCORSO NON PERMANENTE (P.A. - AREA LIBERA PERMANENTE)
2. ACCESSO IN COPERTURA		PUNTO DI ACCESSO ESTERNO
		PUNTO DI ACCESSO INTERNO SU SUPERFICIE INCLINATA
		PUNTO DI ACCESSO INTERNO SU SUPERFICIE VERTICALE
		PUNTO DI ACCESSO INTERNO SU SUPERFICIE ORIZZONTALE
3. TRANSITO IN COPERTURA		LINEA DI ANCORAGGIO VERTICALE INCLINATA FLESSIBILE (UNI EN 353.2)
		LINEA DI ANCORAGGIO VERTICALE INCLINATA RIGIDA (UNI EN 353.1)
		LINEA DI ANCORAGGIO ORIZZONTALE RIGIDA TIPO D
		LINEA DI ANCORAGGIO ORIZZONTALE FLESSIBILE TIPO C
4. COPERTURA		ANCORAGGIO STRUTTURALE - PAILO
		ANCORAGGIO PUNTUALE A PARETE - TIPO A
		ANCORAGGIO PUNTUALE A TETTO - TIPO A
		QUANTO DI SICUREZZA DA TETTO (UNI EN 917)
5. VALUTAZIONE DEI RISCHI		SUCCESSIONE DI ANCORAGGI UTILIZZATI COME PERCORSO
		ANDATO/ARRETRASSO/APPENDICE DI CAMMINAMENTO
		PERCORSO VERTICALE DI TRANSITO (insieme...)
		COPERTURA PRATICABILE PRIMA INCLINATA - FORTEMENTE INCLINATA - CURVA
6. VALUTAZIONE DEI RISCHI		AREA SPONDELE/INCLINABILE (1/2.3...)
		COPERTURA CONTINUA NON OGGETTO DI INTERVENTO
		LINEA DI PENDENZA della scala verso il basso
		PER PENDENZA di pendenza - LE - Lunghezza della
7. VALUTAZIONE DEI RISCHI		MINIMA DISTANZA LIBERA DI CADUTA
		BORDO PROTETTO (passabile)
		BORDO A TRATTENUTA
		BORDO AD ARRESTO CADUTA
8. VALUTAZIONE DEI RISCHI		BORDO RAGGIUNGIBILE DAL BASSO
		BORDO RAGGIUNGIBILE IN INCLINATA (da piano protetto o non esposto rischio caduta)
		SCHEMA
		SCHEMA
9. VALUTAZIONE DEI RISCHI		SCHEMA
		SCHEMA
		SCHEMA
		SCHEMA

COMUNE DI RADICONOLI
PROVINCIA DI SIENA
SESTA LAB
CELLA 3

CONSORZIO PER LO SVILUPPO
DELLE AREE GEOTERMICHE

PROGETTAZIONE

PROPRIETA'

Sesta Lab is part of Co.Svi.G. Scrl
S.P. 35 Km 2.7 - 53030 Radiconoli (SI)
Tel. (+39) 0577 1698550
Fax (+39) 0577 752950
http://www.sestalab.com/site/index.php/en/

M&E Via Giovanni da Celesia, 15 - Firenze
Tel. 055 534011 - Fax 055 534041
Manager@mergrouping.com e-mail: postmaster@mergrouping.com
Direttore Tecnico (Aut. 53 D.P.R. 254/21 Dicembre 1999)
Dott. Ing. Paolo Bonacorsi Ordine Ingegneri di Firenze n° 4387

RESPONSABILE PROGETTO E D.O.
Dott. Ing. Paolo Bonacorsi

Ergon Research srl
Via Giuseppe Campani 50, 50127 Firenze.
Tel. 055 5391855
www.ergonresearch.it - info@ergonresearch.it

Ener Consulting srl
Via V. Topazzini, 27 - 51037 Montale (PT)
Tel. +39 0573 959170
www.enerconsulting.it - info@enerconsulting.it

INO PROJECT
Ing. Matteo Segnini
Via Scipione Ammirato 39 - 50136 (FI)
M: +39 334 1306375
matteo.segnini@ino-project.it

GEOLOGO
Studio dott. Geol. Silvano Becattelli
via Goria, 6A 53036 Poggibonsi (SI)
T: +39 0577 030205
info@studiocbecattelli.it

PROGETTO ESECUTIVO

ELABORATO N°.

TITOLO

Elaborato Tecnico
della Copertura

SC02

SCALA:

1:20

REVISIONE:

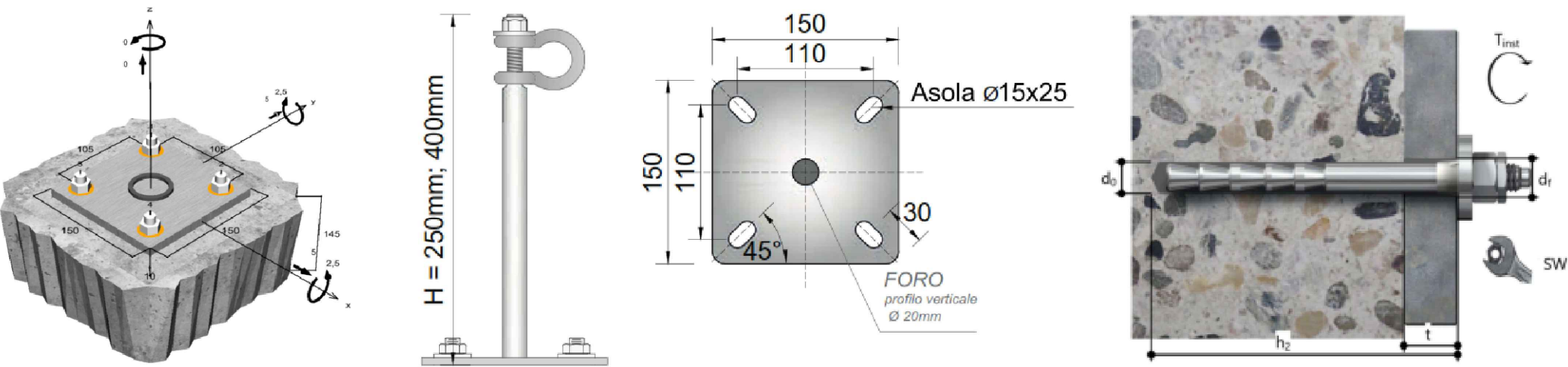
B

DATA:

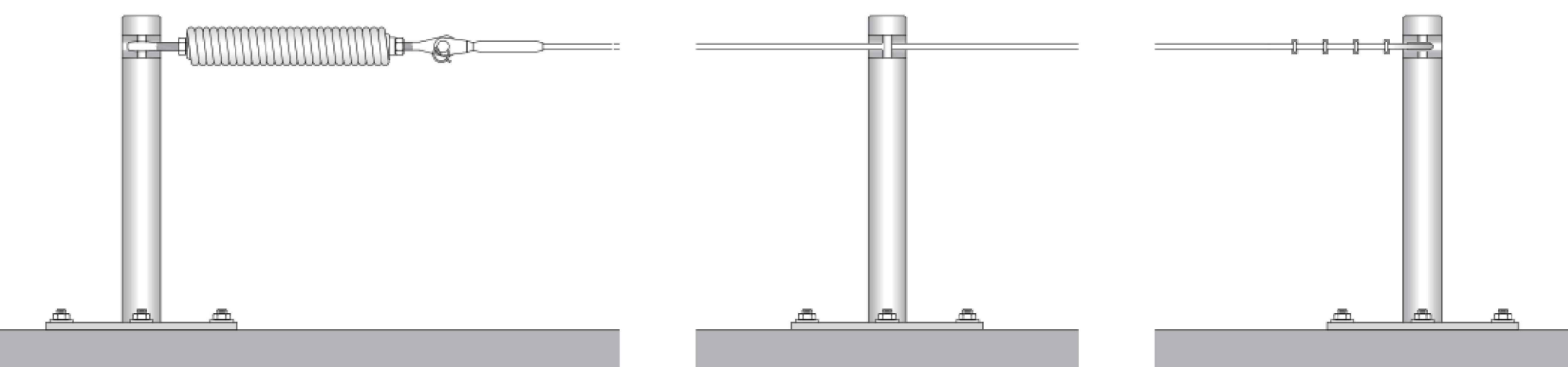
30 Agosto 2018

NOME FILE:

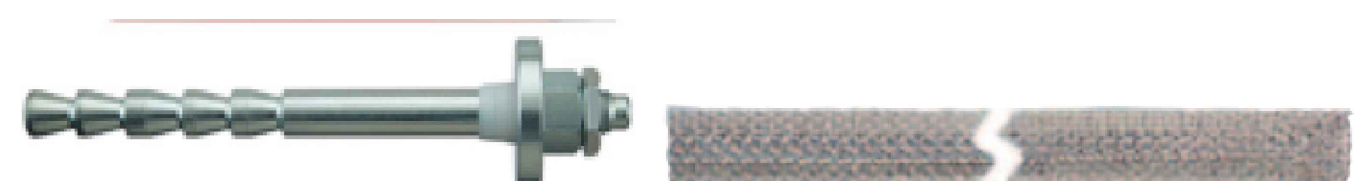
ETC Cella 3 Sesta Lab R2.dwg



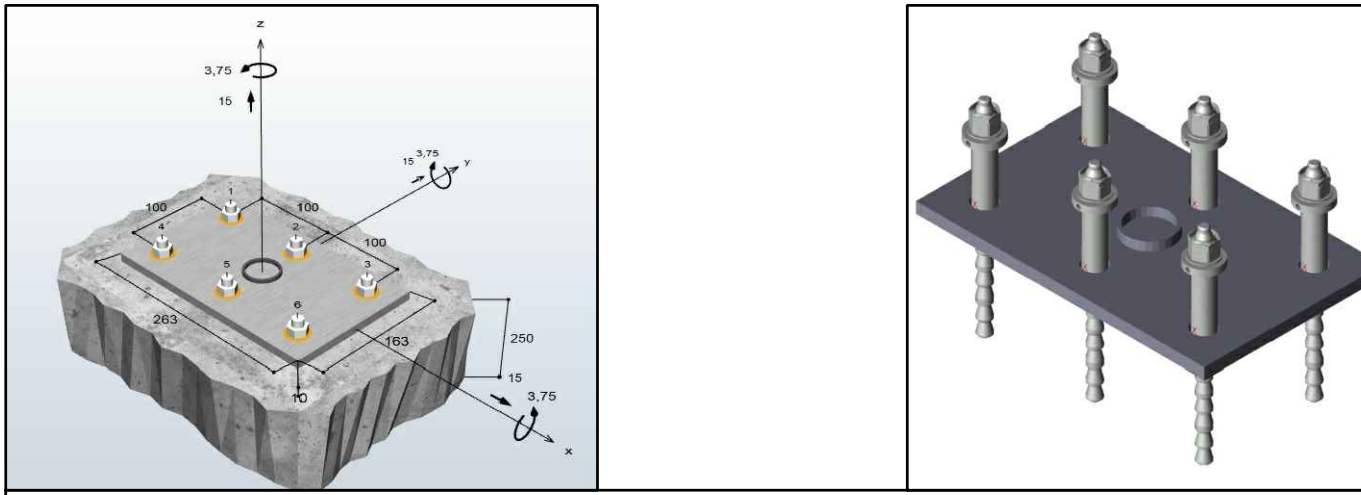
SCHEMA ANCORAGGIO PIASTRA SINGOLA CLASSE A (uni en 795).



PARTICOLARE LINEA VITA IN CLASSE C (UNI EN 795)



PARTICOLARE TASSELLO E BUSSOLA RETINATA IN ACCIAIO.



SCHEMA PIASTRA ANCORAGGIO LINEA VITA CLASSE C.