



Geo4P

Geotermia - Progetto Pilota Piana Pisa

Terza newsletter - Estate 2015

Il primo anno del Progetto Geo4P

Il progetto Geo4P ha l'obiettivo di proporre una metodologia multidisciplinare innovativa, che includa la modellistica geologica integrata alla modellistica numerica, per la valutazione delle potenzialità geotermiche localizzate nella pianura di Pisa.

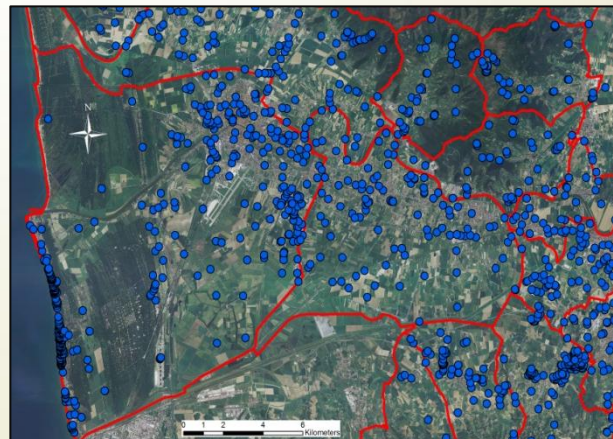
I risultati ottenuti permetteranno di valutare il potenziale energetico-geotermico dei vari acquiferi presenti nel sottosuolo della Piana pisana e, assieme alle informazioni sulla distribuzione della domanda di calore, individueranno le zone più adeguate a coltivare la risorsa geotermica, le tecnologie di coltivazione più adatte per tali aree, oltre ad implementare uno strumento di supporto alle scelte delle amministrazioni pubbliche.

Ad un anno dalla sottoscrizione del protocollo d'intesa per il Progetto Pilota Geo4P (luglio 2014), i geologi del gruppo del Prof. Sbrana dell'Università di Pisa, anche grazie al supporto di Acque Spa, hanno condotto molte delle attività di campagna, previste per la raccolta dei dati geologici, idrogeologici e geotermici.

Alla luce dei primi risultati ad oggi ottenuti, il quadro che si va delineando appare piuttosto interessante, consentendo di individuare a profondità non elevate la presenza di acque calde, idonee ad un loro utilizzo a fini energetici.

Secondo giro di incontri con i territori

A seguito del grande interesse nei confronti di Geo4P, dimostrato da sindaci e assessori dell'area di studio, a settembre 2015 Valter Picchi, referente per le relazioni con il territorio, accompagnato da staff tecnico di progetto, in rappresentanza di EnerGea, Università di Pisa e Scuola Superiore Sant'Anna di Pisa, incontrerà nuovamente i comuni interessati dal Progetto Pilota. Lo scopo principale delle riunioni sarà quello di chiedere informazioni sui pozzi di proprietà o gestiti dagli enti stessi, e autorizzazione ad effettuarvi rilievi e campionamenti di acque. Le informazioni così ottenute serviranno a meglio caratterizzare le risorse geotermiche superficiali presenti nella piana pisana e le eventuali interazioni delle acque con serbatoi geotermici più profondi.



Distribuzione delle derivazioni d'acqua pubblica ad uso non domestico nella piana pisana



Ministero dello Sviluppo Economico

DIREZIONE GENERALE PER LE RISORSE MINERARIE ED ENERGETICHE

REGIONE



TOSCANA



PROVINCIA DI PISA



Geo4P

Gli incontri rappresenteranno per i territori anche un'opportunità, per segnalare eventuali edifici pubblici sui quali effettuare studi preliminari, finalizzati ad individuare la fattibilità di impianti per la valorizzazione delle risorse geotermiche eventualmente presenti e dimostrare interesse al supporto di una rilettura mirata degli strumenti urbanistici. Tale ottimizzazione permetterà alle amministrazioni locali di migliorare le capacità di sfruttamento dei risultati del progetto.

La partecipazione dei ricercatori del Sant'Anna di Pisa consentirà invece di acquisire le informazioni necessarie a condurre un'analisi della dimensione motivazionale e comportamentale per lo sviluppo di iniziative impiantistiche, i cui risultati saranno pronti negli ultimi mesi di progetto.

Le altre attività in programma

Per quanto riguarda la caratterizzazione delle risorse geotermiche nell'area di studio, nei prossimi mesi si completeranno le attività di campagna e l'interpretazione dei dati da esse ottenuti. In seguito, sarà effettuata una valutazione energetica degli acquiferi, dei modelli 3D del sottosuolo e delle mappe tematiche, che basandosi sulle informazioni di disponibilità della risorsa e sui dati relativi alla domanda di calore di superficie, daranno indicazioni sulle soluzioni più idonee ad

una valorizzazione geotermica. Tali strumenti potranno dare un utile supporto agli Enti Locali e alle Agenzie Energetiche in fase di pianificazione territoriale ed energetica.

Oltre a vedere il completamento delle attività sul campo per la caratterizzazione della risorsa e l'interpretazione dei dati da esse ottenuti, i prossimi mesi di progetto serviranno poi a trovare le soluzioni impiantistiche più adatte, anche tenendo conto degli aspetti economici, ambientali e sociali.

Si individueranno infatti le migliori soluzioni di gestione della fase di *exploitation*, che meglio si adattano alle peculiarità locali, sia sotto il punto di vista delle caratteristiche e di disponibilità della risorsa, che per quanto riguarda la tipologia di utenza e le vocazioni del territorio.



Una foto aerea dell'area della Piana Pisana

Per maggiori informazioni sul Progetto Geo4P e rimanere aggiornato sugli ultimi risultati e le novità, visita il nostro sito web:

<http://www.distrettoenergieinnovabili.it/der/s/energea/progetto-geo4p>

